



ESTRECHO
ZONA NORTE

malvinas

PUERTO
ARGENTINO
FITZ ROY

DARWIN/GOOSE GREEN
FOX Y HOWARD

VYCAw.googleearth

APROVECHANDO LAS FACILIDADES QUE BRINDA GOOGLE EARTH, HEMOS BUSCADO UNA SERIE DE FOTOGRAFÍAS Y AMPLIACIONES QUE PERMITEN LA UBICACIÓN DE LOS PRINCIPALES LUGARES DONDE TUVIERON LUGAR LAS OPERACIONES AERONAVALES, ASÍ COMO EL EMPLAZAMIENTO DEL RADAR EN EL BORDE DEL PUEBLO, Y LOS EDIFICIOS DE PUERTO ARGENTINO UTILIZADOS POR EL CIC, EL PUESTO COMANDO Y EL PCDA.

LOS MARCOS ROJOS MUESTRAN LAS ÁREAS QUE HAN SIDO AMPLIADAS EN LAS FOTOGRAFÍAS QUE SIGUEN



PUERTO ARGENTINO

**LA PENÍNSULA Y EL
AEROPUERTO**

Image © 2007 TerraMetrics
Image © 2007 DigitalGlobe
Image © 2007 NASA

© 2006 Google™

VYCAw.googleearth

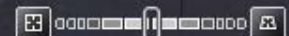
Puntero 51°41'42.37" S 57°48'07.53" O

Secuencia ||||| 100%

Alt. ojo 11.04 milla(s)

ESTA FOTOGRAFÍA MUESTRA LA ZONA DE PUERTO ARGENTINO Y LA PENÍNSULA DONDE SE ENCUENTRA EL AEROPUERTO, EN EL QUE SE INSTALÓ LA BAM MALVINAS DURANTE LA GUERRA.

LOS DOS MARCOS COINCIDEN CON LAS FOTOGRAFÍAS SIGUIENTES, QUE MUESTRAN MÁS EN DETALLE CADA ZONA.



BAHÍA DE PUERTO ARGENTINO

ISTMO

UNICO CAMINO AL PUEBLO EN 1982

Image © 2007 DigitalGlobe

© 2006 Google™

VYCAw.googleearth

Puntero 51°41'16.87" S 57°46'26.43" O

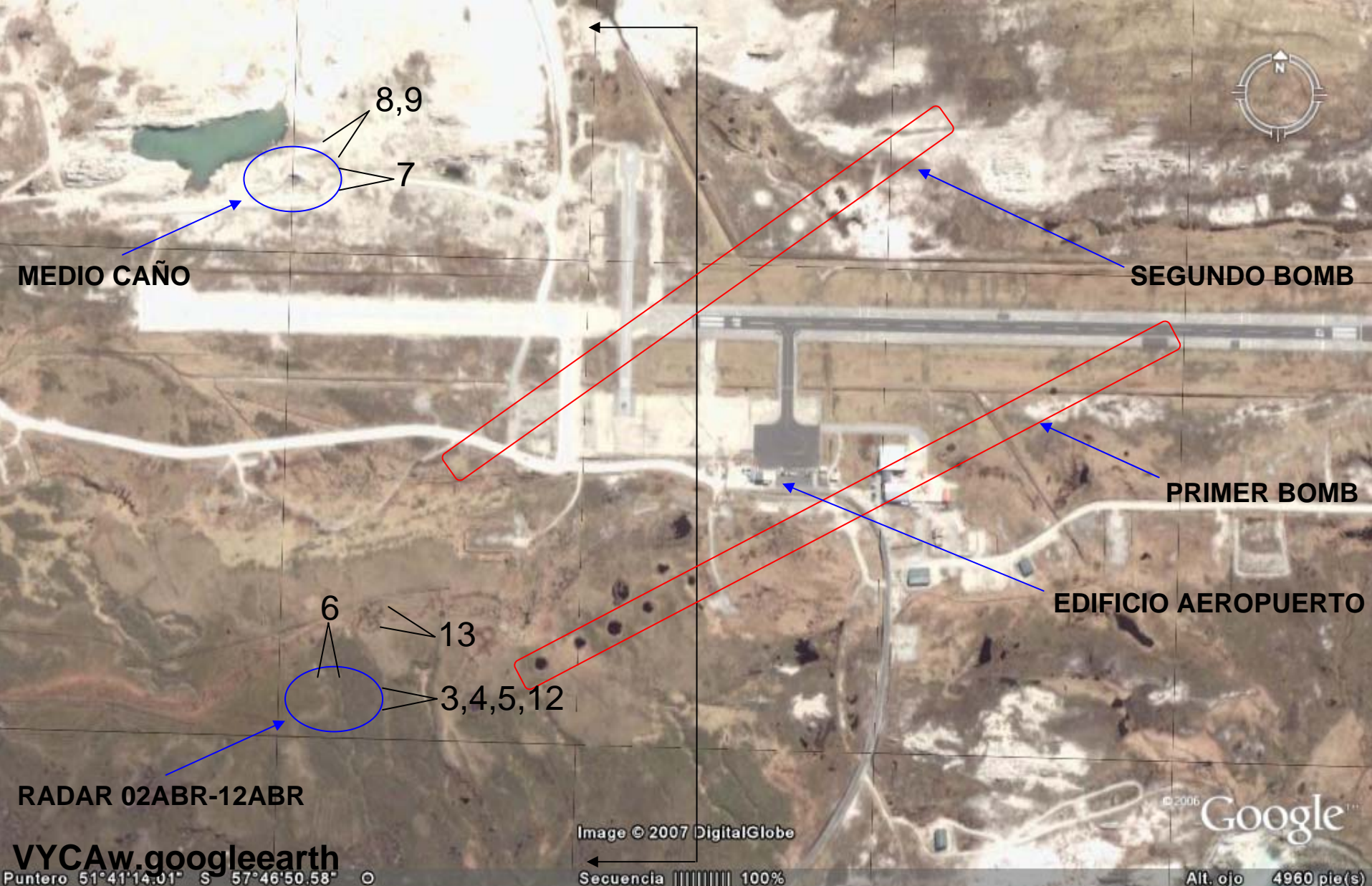
Secuencia ||||| 100%

Alt. ojo 25379 pie(s)

AEROPUERTO 1. LA PENÍNSULA CON EL AEROPUERTO. EN 1982 NO EXISTÍA LA PARTE BLANCA DE LA PISTA NI EL CAMINO SERPENTEANTE QUE CRUZA EL BRAZO DE AGUA; Y EL PUEBLO COMENZABA UN POCO MÁS A LA IZQUIERDA DEL BORDE DE LA FOTOGRAFÍA.

DESPUÉS DE LA RENDICIÓN TODA LA PENÍNSULA FUE EL CAMPO DE PRISIONEROS TRANSITORIO, CON EL PUESTO DE CONTROL BRITÁNICO EN EL ISTMO.

EL MARCO ROJO CORRESPONDE A LO TOMADO POR LA FOTOGRAFÍA QUE SIGUE, EL MARCO NEGRO A LA IMAGEN 14 DEL LIBRO



AEROPUERTO 2. LO CONSTRUIDO A LA IZQUIERDA DE LA LÍNEA CENTRAL, NO EXISTÍA EN 1982. AUN SE PUEDEN VER LOS HUECOS DE VARIAS BOMBAS DEL PRIMER BOMBARDEO EL 01MAY; EL PARCHE GRIS EN EL BORDE DE LA PISTA PROBABLEMENTE CORRESPONDA AL LUGAR DONDE IMPACTÓ LA PRIMERA DE LAS BOMBAS. CONFRONTAR CON LA IMAGEN 14 DEL LIBRO

EL SÍMBOLO >2 SE REFIERE A LAS FOTOS DE LA GALERÍA, PARTE BAM MALVINAS; MUESTRA DESDE DONDE Y HACIA DONDE FUERON SACADAS



CASA DEL GOBERNADOR

MUELLE DEL PUEBLO

CAMINO POSTERIOR A 1982

SAPPER HILL Y CAMINO A DARWIN

Image © 2007 DigitalGlobe

© 2006 Google

VYCAw.googleearth

Puntero 51°41'44.33" S 57°51'37.08" O

Secuencia ||||| 100%

Alt. ojo 15036 pie(s)

PUEBLO 1. PUERTO ARGENTINO, MUCHO MÁS EDIFICADO QUE EN 1982. EL CAMINO QUE PASA POR EL SUR DEL PUEBLO NO EXISTÍA EN ESE ENTONCES. POR EL CAMINO QUE BORDEA EL SAPPER HILL ES POR DONDE APARECIERON LOS BRITÁNICOS EL 14 JUN ALREDEDOR DE LAS 09:00 HS.

EL MARCO ROJO CORRESPONDE A LO QUE MUESTRA LA SIGUIENTE FOTO MÁS DETALLADA, Y LOS MARCOS AZULES A LAS IMÁGENES 19 Y 39 DEL LIBRO



CASA GOBERNADOR

MUELLE PUEBLO

CIC / PCDA

PREDIO RADAR

**LUGAR PRECISO DONDE ESTABA
COLOCADA LA ANTENA**

Image © 2007 DigitalGlobe

© 2006 Google

VYCAw.googleearth

Puntero 51°41'40.45" S 57°51'42.78" ○

Secuencia ||||| 100%

Alt. ojo 4960 pie(s)

PUEBLO 2. EL PUEBLO EN LA ACTUALIDAD

EN LAS FOTOGRAFÍAS SIGUIENTES MOSTRAREMOS CON MAYOR DETALLE TANTO EL PREDIO DEL RADAR COMO STANLEY HOUSE, EL LUGAR DONDE SE INSTALÓ EL CIC



MONTANA HOUSE

42

CASA MECÁNICOS
Y SOLDADOS

17

19

28

CASA 3

CAB OPERATIVA

CASA A CUIDAR

GENERADORES

ANTENA Y CAB
TÉCNICA

7,8

6

VYCAw.googleearth

PUEBLO 3. EL PREDIO DEL RADAR. LA MAYORÍA DE LAS CONSTRUCCIONES SON NUEVAS, PERO PARECE QUE MONTANA HOUSE SE HA CONSERVADO

HEMOS SUPERPUESTO LA UBICACIÓN DE LOS EQUIPOS DEL RADAR Y LA DE LAS CONSTRUCCIONES ORIGINALES

TAMBIÉN HEMOS MARCADO EL LUGAR DESDE DONDE FUERON SACADAS ALGUNAS DE LAS FOTOGRAFÍAS DE LA GALERÍA, PARTE PREDIO



CASA MECÁNICOS Y SOLDADOS

CASA 3

CAB OPERATIVA

CASA A CUIDAR

GENERADORES

ANTENA Y CAB TÉCNICA

11

9

3

2



Image © 2007 DigitalGlobe

© 2006 Google

VYCAw.googleearth

Puntero 51°41'44.46" S 57°51'51.99" O

Secuencia ||||| 100%

Alt. ojo 540 pie(s)

PUEBLO 4. EL PREDIO EN MAYOR DETALLE
HEMOS MARCADO EL LUGAR DE IMPACTO DE LOS DOS MISILES SHRIKE, Y LO QUE PENSAMOS FUE SU DIRECCIÓN DE ARRIBO
LA FOTOGRAFÍA MUESTRA ALGO ALREDEDOR DEL LUGAR DONDE ESTUVO LA CABINA OPERATIVA, NO SABEMOS SI ES UN SETO O TAL VEZ RESTOS DE LA FORTIFICACIÓN QUE DEJARON COMO RECUERDO

FALKLANDS ISLANDS CO
IGLESIA CATÓLICA

STANLEY HOUSE, CIC Y PUESTO COMANDO
ESCUELA, P.C.D.A.
WEST STORE
IGLESIA ANGLICANA



MUELLE

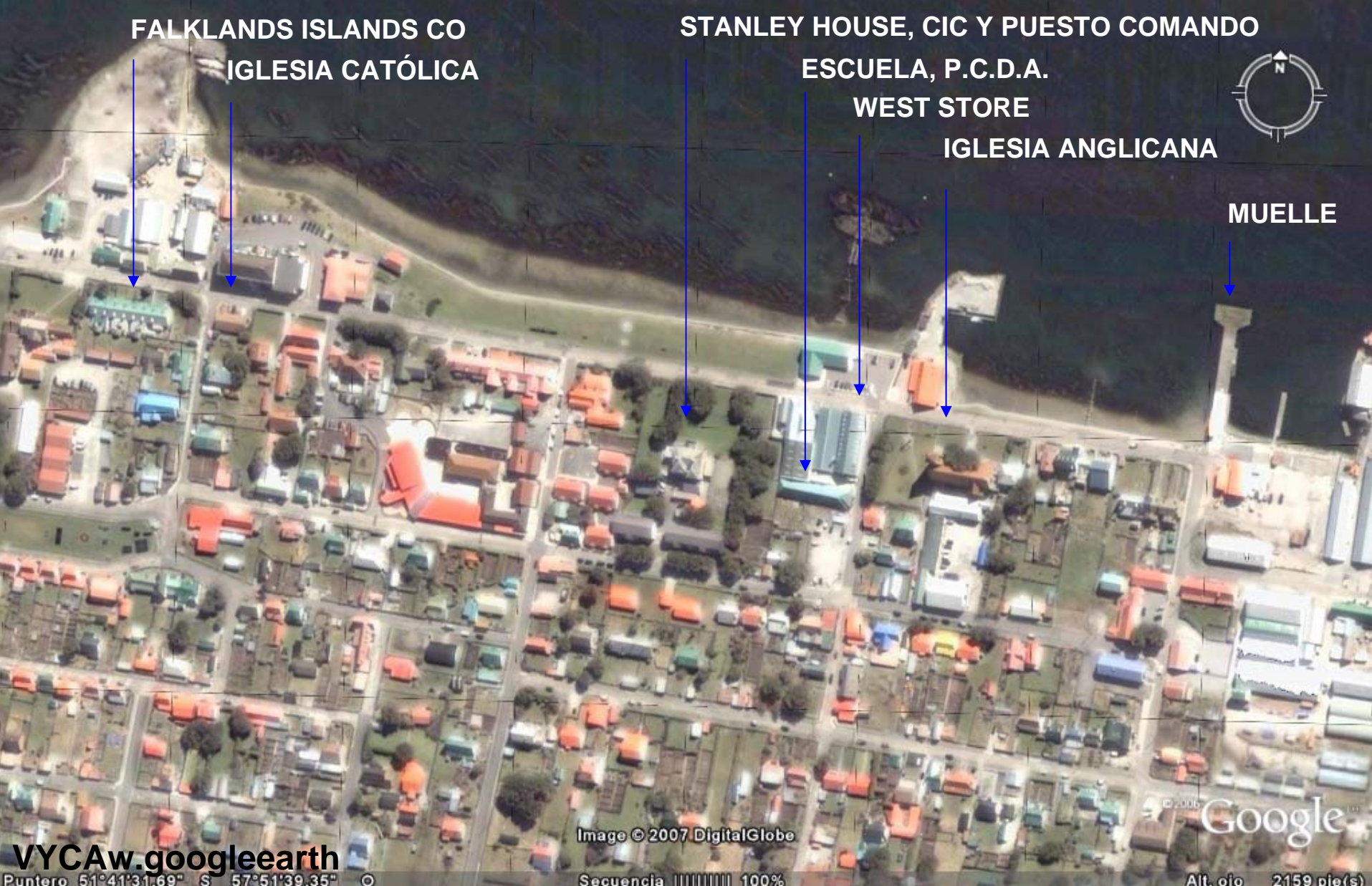


Image © 2007 DigitalGlobe

© 2006 Google

VYCAw.googleearth

Puntero 51°41'31.69" S 57°51'39.35" O

Secuencia ||||| 100%

Alt. ojo 2159 pie(s)

PUEBLO 5. STANLEY HOUSE, DONDE SE INSTALARON EL CIC Y EL PUESTO COMANDO, AL LADO LA ESCUELA, DESDE DONDE OPERÓ EL PUESTO COMANDO DE LA ARTILLERÍA ANTIAÉREA

HEMOS SEÑALADO LOS OTROS EDIFICIOS PARA FACILITAR LA UBICACIÓN RELATIVA; PUEDEN RESULTAR PRÁCTICAS LAS FOTOS PANORÁMICAS DE LA GALERÍA, PARTE PUEBLO



ISLA BORBON / PEBBLE

ESTRECHO DE SAN CARLOS

BRAZO SAN CARLOS

Image © 2006 TerraMetrics

© 2006 Google™

VYCAw.googleearth

Puntero 51°26'08.28" S 59°19'59.80" O

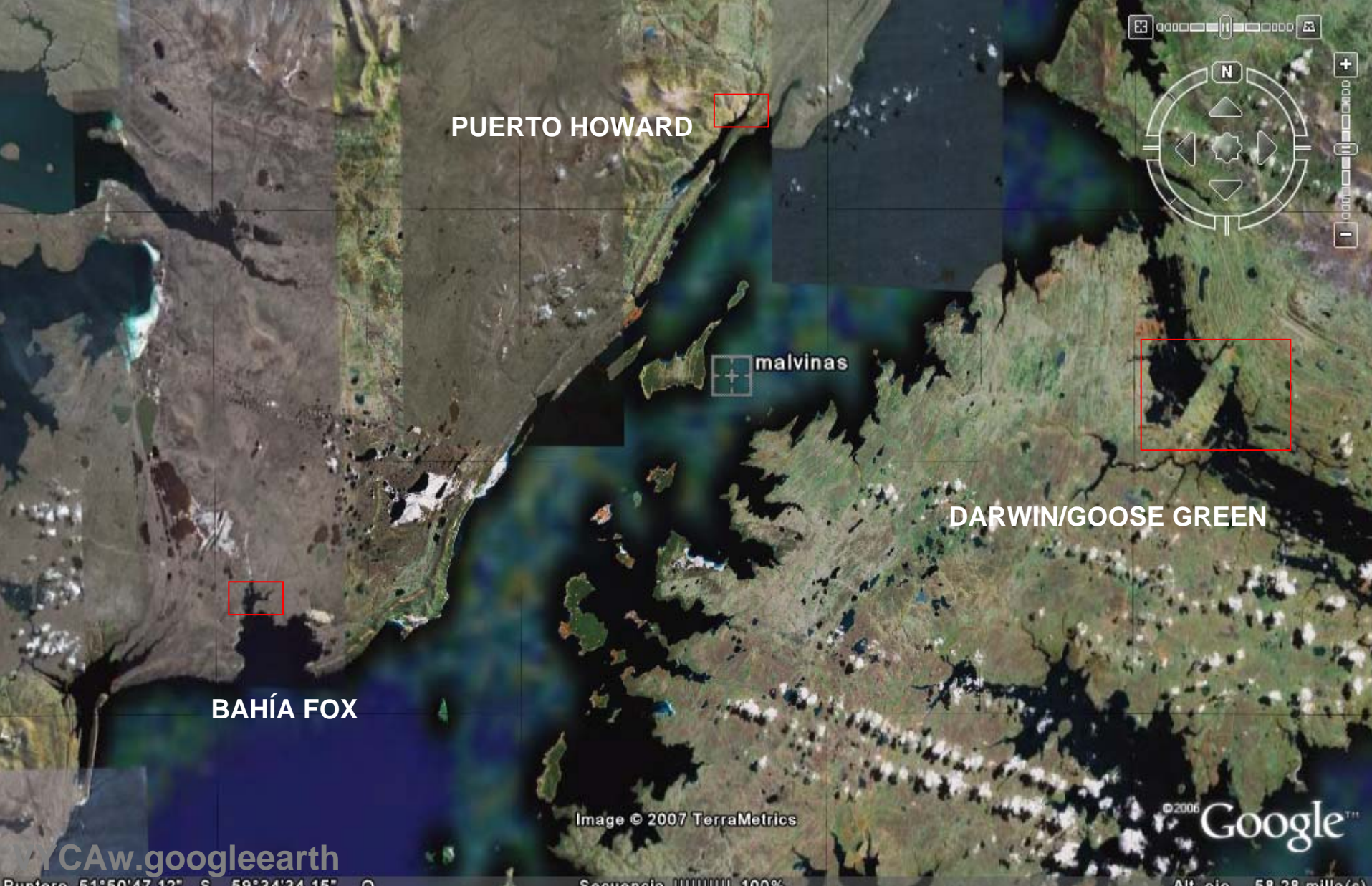
Secuencia ||||| 100%

Alt. ojo 44.17 milla(s)

EL ESTRECHO Y EL BRAZO O AGUAS DE SAN CARLOS

LUGAR DE DESEMBARCO DE LAS TROPAS BRITÁNICAS EL 21 DE MAYO, Y DE LOS MÁS INTENSOS COMBATES AERONAVALES ENTRE EL 21 Y EL 25 DE MAYO

TAMBIÉN SE VE LA ISLA BORBÓN O PEBBLE, DONDE SE INSTALÓ LA BAN CALDERÓN



PUERTO HOWARD

malvinas

DARWIN/GOOSE GREEN

BAHÍA FOX

Image © 2007 TerraMetrics

© 2006 Google™

CAw.googleearth

Puntero: 51°50'47.12" S, 59°34'34.15" O Secuencia: IIIIIIIII 100% Alt. glo: 58.28 milla(s)

LA ZONA CENTRO SUR DEL ESTRECHO
CON LA UBICACIÓN RELATIVA DE LOS TRES ASENTAMIENTOS DE LAS FUERZAS ARGENTINAS
VER LAS FOTOGRAFÍAS SIGUIENTES PARA EL DETALLE



DARWIN

GOOSE GREEN

Image © 2007 TerraMetrics

© 2006 Google™

VYCAw.googleearth

Puntero 51°48'31.43" S 58°57'43.58" ©

Secuencia ||||| 100%

Alt. ojo 33488 pie(s)

EL ISTMO DE DARWIN – GOOSE GREEN
LUGAR DE ASIENTO DE LA BAM CONDOR

PUERTO HOWARD



Image © 2007 DigitalGlobe
Image © 2007 TerraMetrics

© 2006 Google™

VYCAw.googleearth

Puntero 51°37'06.22" S 59°29'46.92" O

Secuencia ||||| 100%

Alt. ojo 33488 pie(s)

PUERTO HOWARD EN LA GRAN MALVINA



**PUERTO FOX
FOX WEST**

**PUERTO MITRE
FOX EAST**

Image © 2007 DigitalGlobe

© 2006 Google™

VYCAw.googleearth
Puntero 51°57'09.40" S 60°04'51.55" ○

Secuencia ||||| 100%

Alt. ojo 8372 pie(s)

PUERTO FOX Y PUERTO MITRE



BLUFF COVE

FITZ ROY

BAHIA AGRADABLE



PUERTO ARGENTINO

Image © 2007 TerraMetrics

Image © 2007 DigitalGlobe

©2006 Google™

VYCAw.googleearth

Puntero 51°45'32.02" S 58°01'52.60" O

Secuencia ||||| 100%

Alt. oio 19.23 milla(s)

**LA ZONA DE FITZ ROY Y BAHÍA AGRADABLE
DONDE EL 08 DE JUNIO FUERON ATACADOS EL SIR TRISTAM Y EL SIR GALAHAD**